



#### Arc Surveying & Mapping, Inc.

Topógrafos profesionales con oficinas en Jacksonville, Florida y San Juan, Puerto Rico, especializado en encuestas batimétricos y topográficas a lo largo del Norte y América del Sur.

Todos los empleados de Arc Surveying & Mapping, Inc. son topógrafos de carrera. Los topográficos y hidrográficos de Arc tienen más de 100 años de experiencia. Arc ha realizado miles de estudios hidrográficos y topográficos durante los últimos veinte años. Arc reconoce el beneficio de costo general de la tecnología y fueron uno de los topógrafos primeros para comprar GPS, sounders hilera multibeam y escáneres láser óptico.

- Profesionales con experiencia
- Oportuna y eficaz de estudios sobre servicios
- Orgulloso de ser un lugar de trabajo libre de drogas
- Calidad, control y la confiabilidad

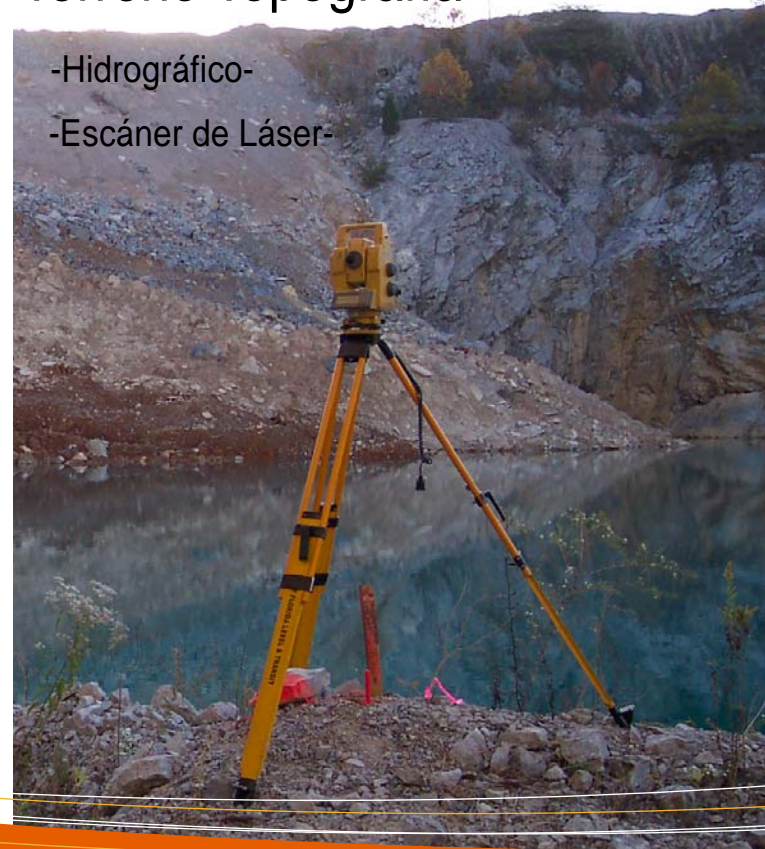


Arc Surveying  
& Mapping, Inc.

5202 San Juan Avenue  
Jacksonville, FL 32210  
904.384.8377 ph  
904.384.8388 fax  
[www.arcsurveyors.com](http://www.arcsurveyors.com)

## Terreno Topografía

- Hidrográfico-
- Escáner de Láser-



Arc Surveying &  
Mapping, Inc.

[www.arcsurveyors.com](http://www.arcsurveyors.com)

# Terreno Topografía y Cartografía para más de Veinte Años

## SERVICIOS A SUS NECESIDADES DEL APOYO

Arc Surveying & Mapping, Inc. sirve a los profesionales de estudios sobre las necesidades de ambos sectores público y privado. Ser una empresa orientada a la producción, comprometido para mantener los estándares más altos de eficiencia, la productividad y la profesionalidad.

## Soluciones de topografía para sus necesidades de proyecto

Arc está compuesta por un grupo de innovadores Topógrafo Profesionales y Cartógrafo con experiencia en estudios hidrográficos, topográficos y estudios de frontera. Calificado por organismos gubernamentales, incluyendo; The Board of Professional Surveyors, ACOE (Army Corps of Engineers), USN (United States Navy), DOT (Department of Transportation), Arc encuentra o excede todos los estándares de industria por el uso del equipo último y más avanzado y software de procesamiento. Cualquiera que sea las necesidades de su topografía de la consulta preliminar al final dibujos construido, Arc Surveying & Mapping está allí cada paso de la manera.

### TOPOGRAFÍA DE TERRENO

- FRONTERA
- AMBIENTAL
- ESTRUCTURAL
- INDUSTRIAL
- TOPOGRÁFICO
- CONSTRUCCIÓN
- SUMERGIDO
- CONDOMINIOS

### EQUIPO & SOFTWARE

- GNSS SISTEMAS GPS LISTO
- NIVELES AUTOMÁTICO DIGITALES
- ROBÓTICO ELECTRÓNICO TEODOLITOS
- AUTOCADD Y MICROESTACIÓN



### ESCÁNER de LÁSER / TOPOGRAFIA DE CONSTRUCCIÓN

Escáner de láser permite que Arc para estudiar estructuras existentes que producen condiciones de dibujos construido para planificación y restauración.



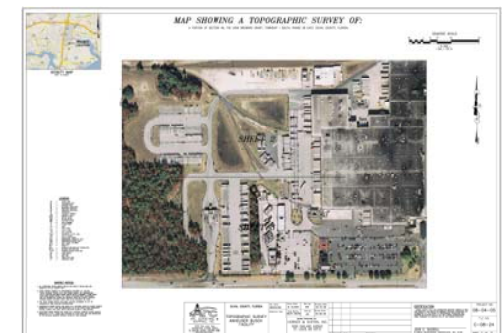
### HIDROGRÁFICO & TOPOGRÁFICO

Arc's servicios de Batimétricos permiten combinar datos hidrográficos y topográficos para producir un modelo completo digitales del terreno.



### 2D Y 3D CARTOGRAFÍA DE CADD Y MODELO

Arc provee archivos digitales en AutoCADD y MicroEstación que cumple con toda cartografía y estudios estándares.



### **CORRECTA - FIABLE - GASTOS EFICACES**

Compromiso individual de un esfuerzo de grupo, que es lo que hace un trabajo en equipo, una obra de empresa, una obra de sociedad, una obra de civilización.

### **- TWIC CERTIFICADO-**

